

Anfahrt und Unterkünfte



Das **Wittelsbacher Land** liegt **zwischen** den Städten:

- Augsburg
- München
- Ingolstadt

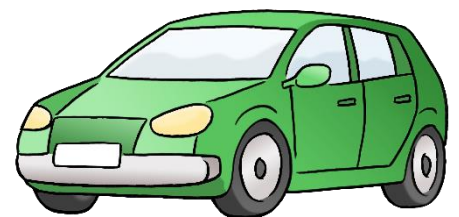


Anfahrt

Sie können mit dem **Auto** zu uns kommen.

Das geht über die Autobahn A8.

Oder über die Bundesstraße 300.

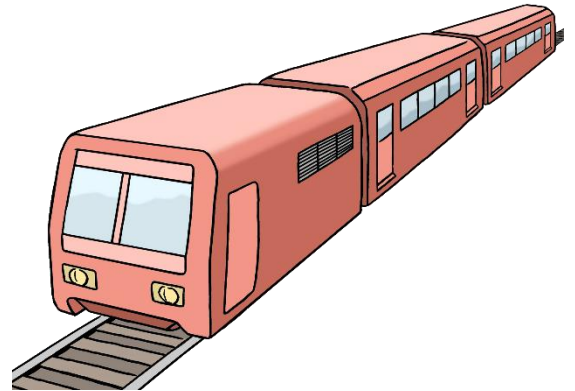


Sie können auch mit dem **Zug** zu uns kommen.

Diese Orte im Wittelsbacher Land

haben einen **Bahnhof**:

- Aichach
- Dasing
- Friedberg
- Kissing
- Merching
- Mering
- Obergriesbach
- Radersdorf
- Schmiechen



Ein **E-Bike** können Sie bei uns mieten.

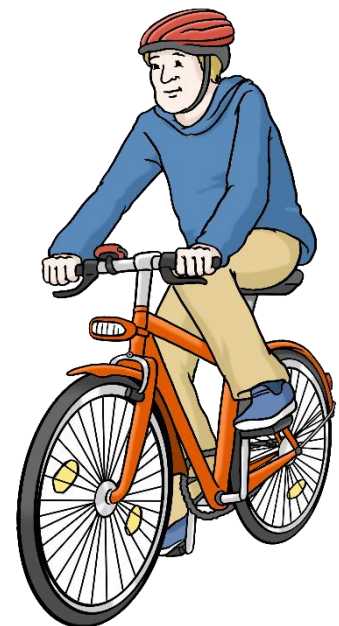
Das spricht man so:

I-Beik

Ein E-Bike ist ein Fahrrad mit Strom.

Sie können die E-Bikes

auf dieser Seite mieten:



<https://wittelsbacherland.de/startseite/natur-aktiv/radfahren/e-bikeverleih-ladestationen-reparatur/>

Unterkünfte

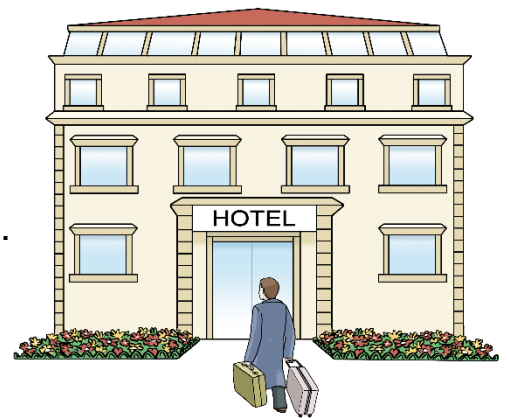
Vielleicht suchen Sie für Ihren Urlaub eine **Unterkunft**.

Es gibt bei uns:

- Hotels
- Pensionen
- Gasthöfe

Gasthöfe sind Gaststätten mit Zimmern für Urlauber und Urlauberinnen. Sie können dort übernachten und essen.

- Zelt-Plätze
- Ferien-Wohnungen
- Plätze für Wohn-Mobile



Sie finden die Unterkünfte auf dieser Seite:

<https://wittelsbacherland.de/startseite/aufenthalt-im-wittelsbacherland/uebernachtung/>

Das ist ein Text von:

Landrats-Amt Aichach-Friedberg

Münchener Straße 9

86551 Aichach

Den Text in Leichter Sprache hat gemacht:

Andrea Halbritter

contact@cotelanguages.com

www.cotelanguages.com

Den Text in Leichter Sprache hat geprüft:

Maik Frühling

Die Bilder sind von:

© Lebenshilfe für Menschen mit geistiger Behinderung Bremen e.V.

Illustrator Stefan Albers, Atelier Fleetinsel, 2013

Landrats-Amt Aichach-Friedberg

Das Logo ist von:

© European Easy-to-Read Logo: Inclusion Europe.

Mehr Infos: www.inclusion-europe.eu/easy-to-read